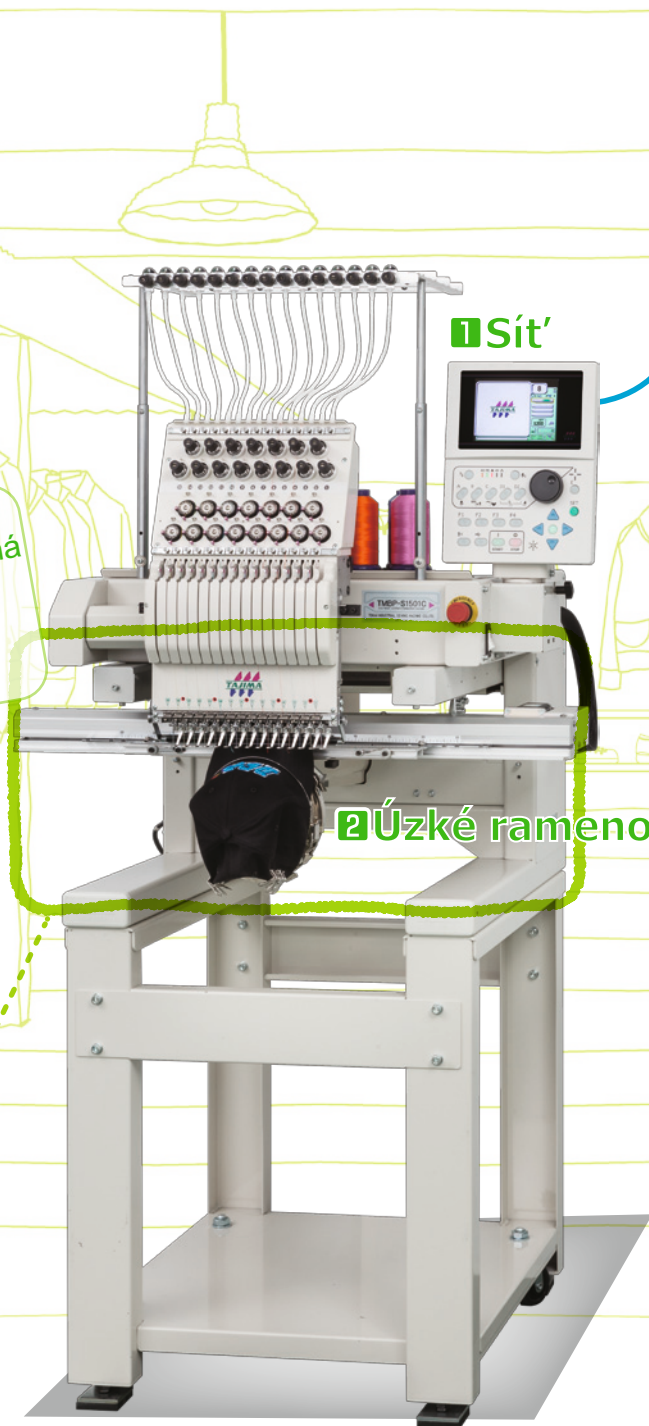


# TMBP-SC serie

Elektronický Průmyslový Jednohlavový Vyšivací Stroj

Jednohlavový vyšivací stroj s ideálním poměrem cena / výkon



Pneumatický rám umožňuje vyšívat brašny a batohy



Se speciálním rámečkem lze vyšívat ponožky



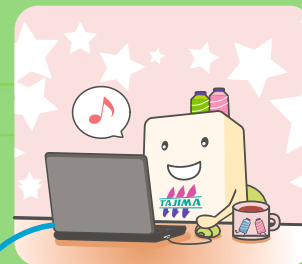
Pracovní oblast je snadno přístupná a umožňuje rychlou změnu výroby nebo rámečku

Bordurový rám součást výbavy



## 1 Síťové řízení

Síťová služba je skvělým pomocníkem pro přenos dat a zásadně snižuje prostoje stroje. Vzory se do ovládacího panelu jednoduše načítají z fronty odeslaných vzorů tlačítky nebo s pomocí čtečky čárových kódů. Systém podporuje i výrobní reporting, sledování výroby v reálném čase a produkty pro automatizaci Pulse ID. Vzory se odesílají z prostředí software TAJIMA DG by Pulse a aplikace Autograph.



## 2 Vyšívání na čepice vyššími rychlostmi

Nový čepicový rám byl navržen pro použití s úzkým typem ramene. Má zvýšenou stabilizaci a umožňuje vyšívání rychlostmi až 1000 stehů / min.



Čepicový rám

## 3 Jednodušší vyšívání na rukávy a kapsy

Cylindrické rameno stroje bylo zúženo o 12% a navrženo pro použití s novým čepicovým rámem. Díky úzkému ramenu je možné vyšívat kapsy, rukávy, nohavice, pantofle a další podobné výrobky.



## 4 FS režim pro vyšívání silnými a nekroucenými nitěmi

FS Režim je nová funkcionality určená pro vyšívání silnými nebo nekroucenými nitěmi. FS režim při vyšívání zajišťuje stabilitu stehování, zabraňuje třepení nekroucených nití a výrazně zvyšuje kvalitu stehování.



Výbava pro FS režim



Nekroucené nitě

## 5 Osvětlení a ukazatel pozice jehly

Stroj může být vybaven dvojicí světel jehlových tyčí a LED osvětlením pracovní plochy



Stroj je vybaven bodovým LED ukazatelem pozice jehly nad otvorem stehové desky. LED ukazatel je aktivní i při funkci trasování vzoru.



## 6 Nová konstrukce stroje

Stroj má nový typ konstrukce ve tvaru písmene "C". Strany stroje jsou průchozí a umožňuje tak upínání širších výrobků a materiálů, jako jsou například velké bundy, posedlové deky, sportovní tašky a další. Stroj je tak vhodný pro libovolnou výrobu od reklamy až po speciální výrobu.



## Upínací přípravky



▲Trubkové rámečky

▲Širokoúhlé čepicové rámečky

▲Bordurový rám se stolem a klipsy



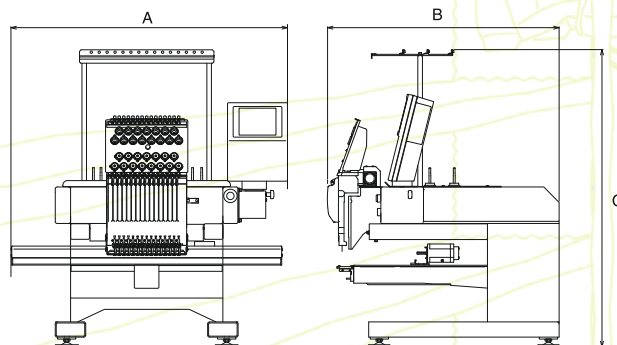
▲Rámeček na ponožky

▲Pneumatický rám

## Specifikace

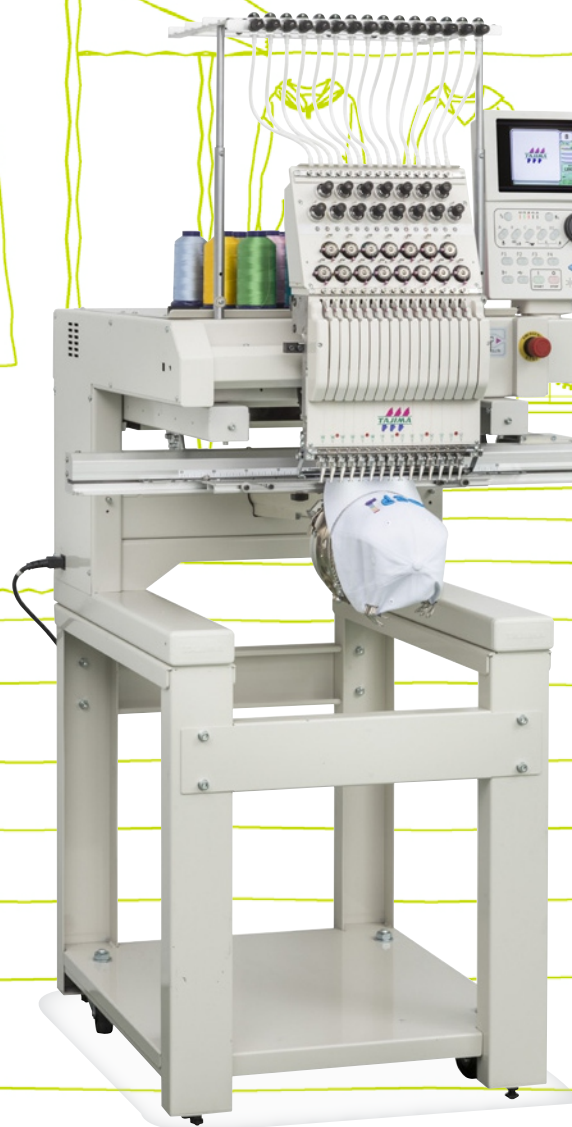
Model	Počet Jehel			Vyšivací plocha (H x Š) mm				Šířka (mm) : A	Hloubka (mm) : B	Výška (mm) : C
	6	12	15	Bordurový rám	Širokoúhlý čepicový rám	Čepicový rám	Trubkové rámečky			
TMBP-SC	<input type="radio"/>	<input type="radio"/>	<input type="radio"/>	360×500	75×360	83×180	360×500	870	765	965

Standardní Výbava	LED Osvětlení, Laserový ukazatel polohy (Position Marker), Stavec pod stroj, Trubkové rámečky, Čepicový rám, Bordurový rám, Kopyta, Polohovací šablony.
Výbava na přání	Příslušenství pro lamé, rámečky pro vyšívání kapes, rámečky pro vyšívání ponožek.
Přídavné aparáty	Standardní pneumatický rám, Pneumatický rám na kapsy, Filtrovací aparát, Kordovací aparát KB-2M
Rychlost vyšívání	Max. 1.200 RPM (Stehů za minutu)
Napájení	Jednofázové : 100-120V, 200-240V, 50Hz/60Hz
Příkon	190 W
Hmotnost	95 kg



## Elektronický Průmyslový Jednohlavový Vyšivací Stroj

# TMBP - SC SERIE



TAJIMA  
EMBROIDERY  
SHOP

Distributor

**Tajima Industries Ltd.**

19-22, Shirakabe 3-chome, Higashi-ku Nagoya 461-0011 JAPAN  
TEL. +81-52-932-3444, 3445 FAX. +81-52-932-2457, 3449



<http://www.tajima.com>



<https://www.facebook.com/TajimaGroup>

Výrobce

**Tokai Industrial Sewing Machine Co., Ltd.**

Výhradní zastoupení pro ČR a SR



TAMA Bohemia, s.r.o.  
Na Vyhlídce 437  
252 42, Osnice  
Česká republika

TEL: +420 241 932 959  
email: [tama@tama.cz](mailto:tama@tama.cz)  
URL: [www.tama-bohemia.cz](http://www.tama-bohemia.cz)

\* Vyšivací plocha a rychlost vyšívání se mohou lišit v závislosti na zvoleném materiálu, výrobku a dalších okolnostech  
\* Standardní výbava stroje se může lišit dle zvolené konfigurace a aktuální akční nabídky  
\* Ochranné známky a grafika obsažené v tomto dokumentu nesmí být použity bez písemného souhlasu

1603A



Fashioning your Future Tajima always leads, never follows